



**FORSGRENS**

TIMMERHUS



**LEVERANSDEKLARATION**  
Komplementbyggnader FTK-24

Utgåva 2024:1



**Svenska Husgruppen AB**

Högsta kreditvärdighet

© Dun & Bradstreet 05 okt. 2023



**289501**



**FORSGRENS**  
TIMMERHUS

## ALLMÄN ÖVERSIKT FTK-24

### FÖRETAGET

Svenska Husgruppen AB / Forsgrens Timmerhus  
Skäggargatan 3 (besöksadress)  
Box 803, 781 28 Borlänge  
Telefon: 0243-21 72 00  
Webb: [www.forsgrenstimmerhus.se](http://www.forsgrenstimmerhus.se)  
E-mail: [info@svenskahusgruppen.se](mailto:info@svenskahusgruppen.se)  
Företaget har försäljningskontor över hela landet.  
Forsgrens Timmerhus etablerades 1954.

### PRODUKTER

Huvudprodukten är monteringsfärdigt material till hus. I sortimentet finns alla våningsvarianter såsom 1-plans, 1 1/2-plans, 2-plans och sluttningshus.

### BYGGSYSTEM

Ytterväggar tillverkade i storblockselement med fönster monterade i ytterväggar vid leverans. Takstolar alternativt takstolsben på limträbalk, beroende på husmodell. Bärande väggar levereras i färdiga sektioner, skivmaterial ej monterad.

### KUNDSERVICE:

- Rådgivning angående tomt- och husval.
  - Upprättande av produktionskostnads kalkyl.
  - Skisser och bygglovshandlingar.
  - Inlogg till digital projektpärm/ Villapärm.
  - Samtliga ritningar och övriga handlingar i PDF format.
  - Underlag till arbetsmiljöplan.
- Byggherren ansvarar för arbetsmiljön.*

### PRISER

Avtalat pris gäller om stomleverans sker inom 8 månader från avtalsdatum. Sker stomleverans därefter skall avtalet prisregleras enl MT74. Basmånad är 8 månader efter avtalsdatum. Komplet information framgår av bilaga till köpeavtalet "Prisindex för monteringsfärdiga trähus - MT74".

### BETALPLAN

5% av avtalssumman betalas när bygglovsritningar har upprättats. Resterande belopp betalas enligt betalningsplan, som framgår på ditt köpeavtal. Dröjsmålsränta utgår enligt avtalsvillkoren AA22.

### LEVERANSBESTÄMMELSER

För köpet gäller upprättat köpeavtal och gällande beskrivningar enligt Allmänna Avtalsvillkor AA22.

### FÖRSÄKRINGAR

- *INGÅR EJ*

### ÖVRIG INFORMATION

Provtryckning av komplementbyggnader - *INGÅR EJ*  
Energiberäkning och installationsritning för el & VVS - *INGÅR EJ*.  
Streckade produkter och lös inredning på ritning - *INGÅR EJ*.

*Vi reserverar oss för eventuella tryckfel. Bilder i denna broschyr kan visa hus som är extrautrustade utanför vår standard. Svenska Husgruppen AB/Forsgrens timmerhus förbehåller sig rätten till ändringar i material och konstruktioner samt att ersätta berörd produkt med likvärdig.*



## FORSGRENS LEVERANS OCH MONTAGE FTK-24

### LEVERANSOMFATTNING

Vad som anges på följande sidor ingår endast i omfattning som framgår av standardritningen på komplementbyggnaden. *Markarbeten och grund - INGÅR EJ*

### LEVERANS, TRANSPORT

Om inte annat avtalats skall första leverans ske inom 6 mån. räknat från den dag då Svenska Husgruppen AB/ Forsgrens Timmerhus erhållit fullständiga avropshandlingar, såsom komplett tillverkningsorder, godkända ritningar, kopia på beviljat bygglov samt godtagbar banksäkerhet.

Leverans av husstomme fritt byggplats på lastbil, längd 24 m, höjd 4,5 m och axeltryck 10/16 ton. Lossning av väggblock och takstolar sker med kran från leveransbilen. Detta förutsätter framkomlig väg och plats för bil enligt ovan uppgifter då kranen når 20 meter från uppställningsplats. Om ej framkomlig väg eller uppställningsplats finns för bil och släp kommer kostnader för omlastning och/eller kran att debiteras kund.

Leverans av övrigt material såsom plåt, ytterdörr, garageport och dyligt sker fritt. byggplats på bil, lossning av materialet ombesörjer köparen på egen bekostnad samt svarar för erforderlig lossningshjälp. Om ej framkomlig väg eller uppställningsplats finns för lastbil, längd 24 m höjd 4,5 m kommer kostnader för omlastning att debiteras kund.

Allt material som levereras till byggarbetsplats skall förvaras, täckas och lagerhållas på lämpligt ställe. En uppställningsplats, grusad yta på tomten behövs där

material kan förvaras för smidig logistik på byggarbetsplats. Mottagningskontroll av gods för att kontrollera antal kolli/pall stämmer med fraktsedel samt kvittera fraktsedel. Vid skadat gods eller skador på emballage noteras det på transportörens fraktdokument med chaufförens signatur. Mottagningskontroll och avstämning mot följesedel för att säkerställa att allt är med i leverans. Senast inom 7 dagar efter mottagen leverans skall saknat material, skadat material eller reklamationer anmälas till Svenska Husgruppens reklamationsportal. Köpare ansvarar för mottagningskontroller och ev. anmälan sker till Svenska Husgruppen.

### MONTERING AV STOMME

Innan montering kan ske skall grundplatta vara klar, avformad och avtäckta samt fri från vatten, snö och is. Vid montering skall återfyllning runt grunden vara utförd på alla sidor för ställningsbyggnad, dessutom skall vår kranbil kunna köra intill grunden på en långsida. Rastkoja med micro och kylskåp, toalett och byggström (3-fas 380 volt) skall finnas på byggplatsen, ombesörjes och bekostas av köparen.

Montering av syll, resning av väggblock, montering knutar och montering av bärande mellanväggar. Utläggning av golvbjälkar till träbjälklag i förekommande fall. Montering av takstolar och limträ, råspont och underlagstäckning. Uppsättning av hängskivor och undre vindskivor.

Byggnadsställning för stommontage ingår. Ställningen står kvar i 30 kalenderdagar från första stomleverans dag.

*Montering av utbyggnadsdelar såsom skidförråd, skärmtak, bjälklag för altaner och balkonger -INGÅR EJ.*





**FORSGRENS**

TIMMERHUS

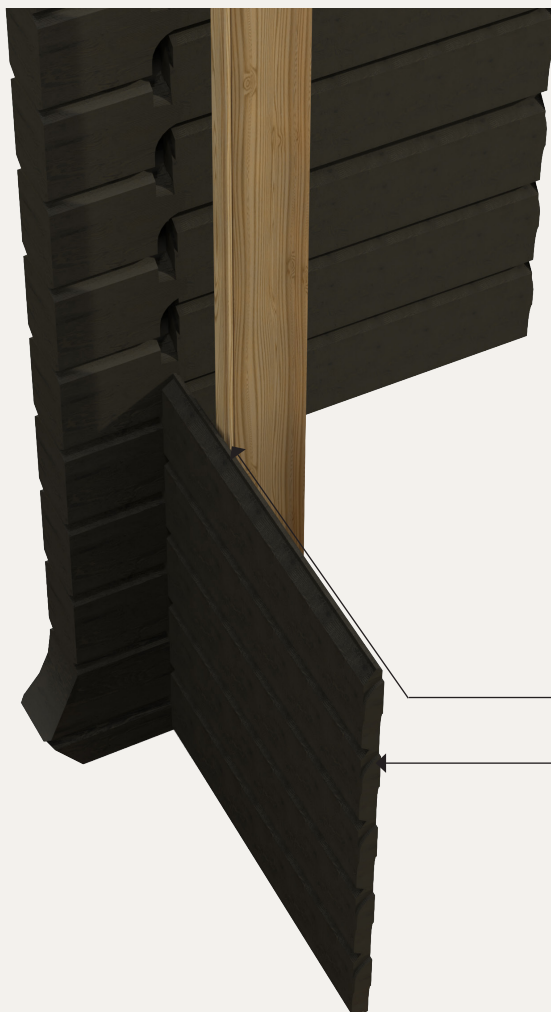
## FORSGRENS YTTERVÄGG FTK-24

### YTTERVÄGGAR

Väggblocken levereras i storblock med fönster och utvändiga foder monterade från fabrik. Knutar i hörn och vid blockskarvar i fulltimmer 122x181 mm. Löst levererat material monteras av köpare.

Forsgrens timmerhus levereras alltid med obehandlad panel, knutar och övriga fasaddetaljer.

Vi rekommenderar att ytbehandling sker snarast möjligt efter husleverans för att undvika ev. missfärgningar eller påväxt på fasad, knutar och övriga fasaddetaljer.



Stående laxspårsregel 45x145 mm

Spontad timmerpanel med huggen yta 32x181 mm

**TOTAL TJOCKLEK YTTERVÄGG 167 MM**



# FORSGRENS EXTERIÖRER FTK-24

## YTTERTAK RÅSPONT

Takstolar i fackverkskonstruktion.

Till underlagstak levereras:

Nockbräda

Strö- & tegelläkt 25x38 mm

Underlagsduk

Råspontsluckor 23 mm

Vindskivor, hängskivor, vindavledare mot luftspalt och insektsnät.

## DIVERSE

Byggsbeslag, förankringsjärn till takstolar, erforderliga hängseljärn och fotbeslag till pelare ingår. Specialspik till avväxlingsjärn, byggsbeslag ingår. Övrig spik ingår ej.

- Grundisoleringspapp / syllisolering av LDPE-foam

- Emblem-bricka Forsgrens timmerhus

- Byggdörr INGÅR EJ.

## YTTERDÖRRAR/GARAGEPORT

Leksandsdörren, Modell Insjön V1 vitmålad NCS S 0502-Y. Ytterdörrstrycken Assa 1956, brunoxid/mattkrom/mattmässing samt lås och låscylinder Dormakaba med tillbehör. Vit dörrbroms ingår. Garageportexperten, Hörman, Takskjutport LPU 42, Mprofil, Vit. Inkl portöppnare ProMatic och montage inom 5 mil från närmsta återförsäljare.

## FÖNSTER & FÖNSTERDÖRRAR

### Svenska fönster

Träfönster, rak profil, vitmålade NCS S 0502-Y, typ vridfönster, 3-glasruta. Dekorspröjs ingår i vissa modeller levereras monterad från fabrik. Till utrymmen som ej kräver öppningsbara fönster levereras fasta karmar. Säkerhetsglas enligt BBR.

Fönsterdörrar lev. i princip lika fönster. Stängningsbeslagen spanjolett med inbyggd fönsterbroms. Handtag av matt aluminium. Invändig cylinderlåsning.

U-värde 1,2 till öppningsbara fönster och fönsterdörrar.

U-värde 1,1 till fasta fönster.

## TAKPANNOR

### Benders

Ytbehandlade, 2-kupiga betongpannor PALEMA,nockpannor, avloppsluftare och montagepaket.

Färg: Svart, tegelröd, röd eller grå.

Taksäkerhet enligt grundkrav ingår.

Färg: Svart, tegelröd eller galv

## PLÅTDETALJER

### Plannja Steinvals

Lackerad, varmförzinkad stålplåt. Färg: svart, vit. Häng-rännor och stuprör med tillbehör. Vindskivelist, fotplåt, väggskiva, midjeplåt, rännalsplåt samt fönster- och tröskelbleck. Monteringsskruv ingår. Överbleck till fönster enbart på oskyddad plats.

*Till slutningsvåning/källarvåning INGÅR EJ plåt detaljer till fönster, dörrar och fasad (t.ex. midja). Takavvattning och plåt detaljer består av standard- detaljer som levereras till byggplats. För att erhålla lösningar som uppfyller kraven enligt AMA kan ibland krävas att en plåtslagare kompletterar materialet samt utför arbete för ett fullgott resultat. Köparen ombesörjer och bekostar sådant extra material och arbete.*

## TILLVAL FTK-24

### KOMPLETTERING TILL YTTERVÄGGAR OCH VINDSBJÄLKLÄG - ISOLERAD BYGGNAD

Värmeisolering och invändig beklädnad av ytterväggar och vindsbjälklag.

Mineralullskiva ( $\lambda$  33 W/mK) 120 mm

Reglar 45 mm

Mineralullskiva ( $\lambda$  33 W/mK) 45 mm

Byggbolie 0,11 mm

Läkt för installationspalt 22 mm

Beklädnadsskivor 12 mm spånskiva/oSB

och 13 mm gipsskiva, levereras löst.

Mineralisolering till vindsbjälklag 215 mm

Armerad byggbolie 0,2 mm

Glespanel c 300 28x70mm

Gipsskiva 13 mm

Taklist, dörr- och fönstersalningar samt foder i obehandlad furu.





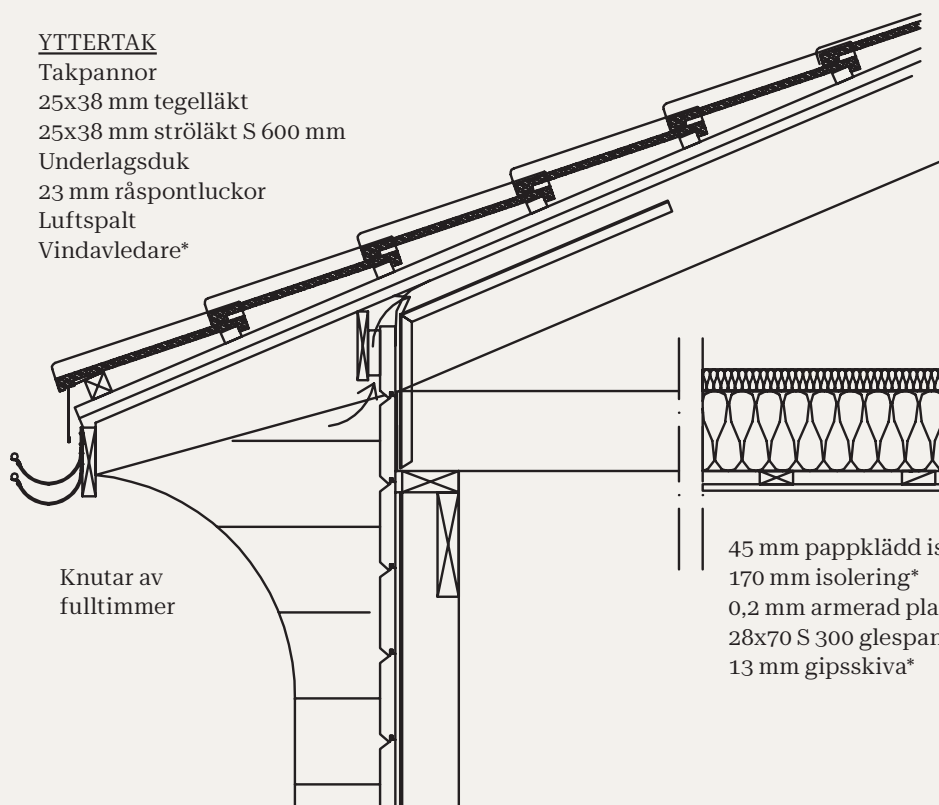
FORSGRENS

TIMMERHUS

## KOMPLEMENTBYGGNADER FTK-24

### YTERTAK

Takpannor  
25x38 mm tegelläkt  
25x38 mm ströläkt S 600 mm  
Underlagsduk  
23 mm råspontluckor  
Luftspalt  
Vindavledare\*



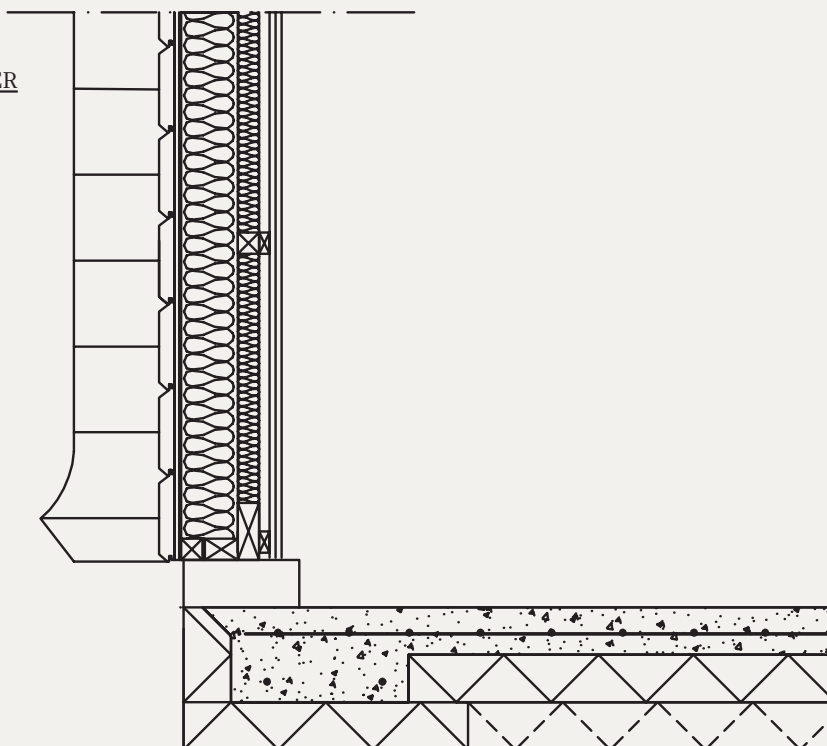
Knutar av  
fulltimmer

45 mm pappklädd isolering\*  
170 mm isolering\*  
0,2 mm armerad plastfolie\*  
28x70 S 300 glespanel\*  
13 mm gipsskiva\*

### YTTERVÄGG KOMPLEMENTBYGGNADER

32 mm huggen värmetimmerpanel  
15 mm luftspalt och hård board  
45x145 mm stående laxspårsregel

120 mm isolering\*  
45x45 S 600 regel\*  
45 mm isolering\*  
0,11 mm plastfolie\*  
22x45 S 600 installationsläkt\*  
12 mm spånskiva\*  
13 mm gipsskiva\*



\* Tillval



**FORSGRENS**

TIMMERHUS

# LEVERANSDEKLARATION

Komplementbyggnader FTK-24

Utgåva 2024:1

Skäggargatan 3

781 71 Borlänge

0243-21 72 00

[info@svenskahusgruppen.se](mailto:info@svenskahusgruppen.se)

[www.forsgrenstimmerhus.se](http://www.forsgrenstimmerhus.se)